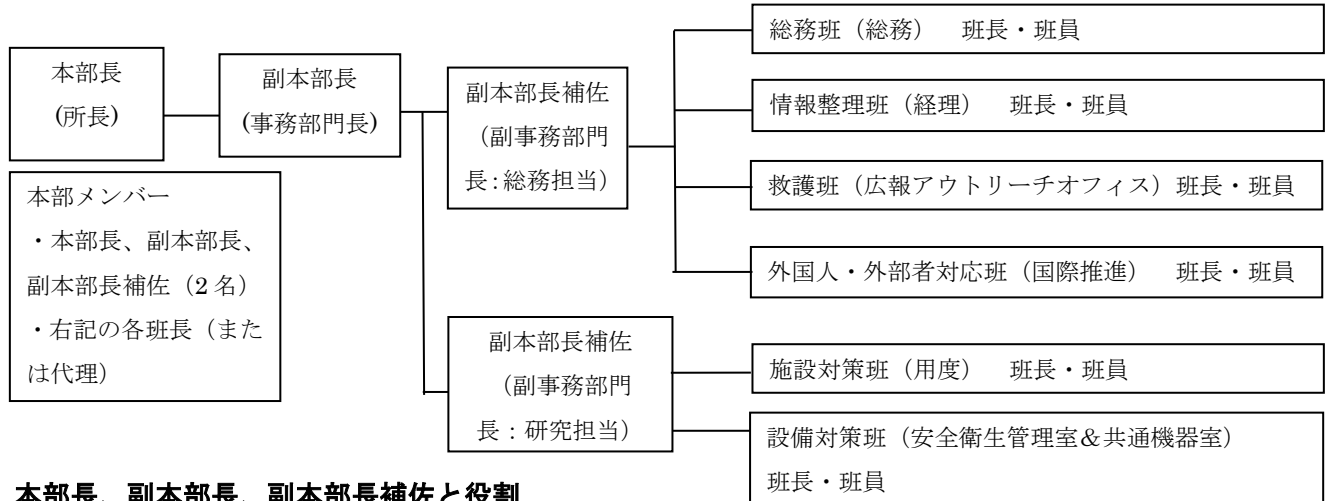


### 1. AIMR 対策本部（東北大学対策本部が設置された場合：AIMR 災害対策支部）組織図



### 2. 本部長、副本部長、副本部長補佐と役割

AIMR 対策本部	役職	役割
本部長	所長	・ AIMR 対策本部の総括
副本部長	事務部門長	・ 本部長の補佐
副本部長補佐	副事務部門長 (総務担当)	・ 総務、情報整理、救護、外国人・外部者対応各班の総括
副本部長補佐	副事務部門長 (研究担当)	・ 施設対策、設備対策各班の総括

### 3. 各班の班長と役割

班	班長	副班長	構成員	役割
総務班	総務係長	主任 または係員	総務係	<ul style="list-style-type: none"> <li>・ AIMR 対策本部の設置、運営を行うこと。</li> <li>・ 大学本部との連絡・調整に関すること</li> <li>・ 学生及び教職員の安否確認に関すること。</li> <li>・ 他班に属さない事項を行うこと</li> </ul>
情報整理班	経理係長	主任 または係員	経理係	<ul style="list-style-type: none"> <li>・ AIMR 対策本部の記録を行うこと。</li> <li>・ 情報の収集・整理と被害状況のとりまとめを行うこと</li> </ul>
救護班	広報アウトリーチオフィスマネージャー	主任 または係員	広報アウトリーチオフィス	<ul style="list-style-type: none"> <li>・ 応急対応キット等により救護対応継続。救護者がいない場合は本部に待機して救護者が発生した場合には対応する。</li> </ul>
外国人・外部者対応班	国際推進係長	主任 または係員	国際推進係	<ul style="list-style-type: none"> <li>・ 災害発生時に AIMR で会議等が開催されていた場合は外国人や外部者に対して情報提供やサポートを行う。それ以外の場合は本部に待機して各班のサポートとして対応。</li> </ul>
施設対策班	用度係長	主任 または係員	用度係	<ul style="list-style-type: none"> <li>・ 初期消火対応後設備対策班と共に施設、設備等の被害状況確認、被害への応急対応。非常用発電機対応、備蓄品対応</li> </ul>
設備対策班	安全衛生管理室長	主任 または係員	安全衛生管理室&共通機器室	<ul style="list-style-type: none"> <li>・ 災害発生時に火災が発生した場合は消火班と共に初期消火指導。その後は施設対策班と共に三カ所の建物や実験設備等の被害状況確認、被害への応急対応。</li> </ul>

\*AIMR 自衛消防隊との関係

AIMR 自衛消防隊	AIMR 対策本部
幹部（隊長：所長、副隊長：事務部門長、副隊長補佐：副事務部門長（総務担当、防火管理者）	幹部 {本部長：所長、副本部長：事務部門長、副本部長補佐：副事務部門長（総務担当）、副本部長補佐：副事務部門長（研究担当）}
通報連絡班：情報の総括、火災等の消防への通報、各主体への連絡	総務班（安否確認、AIMR 対策本部の設置・運営）
避難誘導班：来客・教職員の避難誘導	情報整理班（避難誘導後情報の総括、災害記録の作成とまとめ）
応急救護班：救護所を設置	救護班（救護対象者がいる場合に設置、それ以外は本部に待機して手薄な班のサポート）
なし	外国人・外部者対応班（対象者がいる場合は設置、いない場合は本部に待機して手薄な班のサポート）
消火班：初期消火	施設対策班（初期消火作業終了後設備対策班と共に建物や実験設備の被害状況確認）
設備対策班：建物等の被害状況確認	設備対策班（初期消火をサポート、その後施設対策班と共に建物や実験設備の被害状況確認）